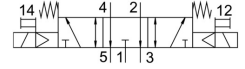
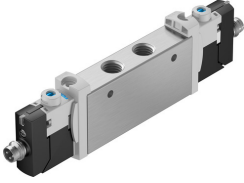


电磁阀

VUVG-L14-P53E-T-G18-1R8L

订货号：574233

FESTO



数据表

| 特性 | 值 |
|-----------------|--|
| 阀功能 | 三位五通中泄式 |
| 搭接 | 正重叠 |
| 驱动方式 | 电控 |
| 阀尺寸 | 14 mm |
| 标准标称流量 | 560 l/min |
| 工作气口 | G1/8 |
| 工作电压 | 24 V DC |
| 工作压力 | 3 bar ... 8 bar |
| 设计 | 活塞闸阀 |
| 复位类型 | 弹簧复位 |
| 防护等级 | 带插入式插座 IP65 |
| 认证 | RCM 商标 c CSA us (OL) c UL us - 认证 (OL) |
| 公称通径 | 5.6 mm |
| 短型号代码 | VUVG |
| 排气功能 | 带节流选项 |
| 密封原理 | 软密封 |
| 安装位置 | 可选 |
| 手控装置 | 锁定式 按钮式 封盖式 |
| 先导类型 | 先导驱动 |
| 先导气源 | 内先导 |
| 符号 | 00992894 |
| 先导压力 | 3 bar ... 8 bar |
| 适用于真空 | 否 |
| 关闭时间 | 40 ms |
| 打开时间 | 12 ms |
| 逆转开关时间 | 20 ms |
| 持续通电率 | 100% |
| 0 信号的最大正向测试脉冲 | 700 µs |
| 信号为 1 的最大负向测试脉冲 | 900 µs |
| 线圈的特性参数 | 24 V DC: 1.0 W |
| 允许的电压波动 | +/- 10 % |
| 工作介质 | 压缩空气，符合 ISO 8573-1:2010 [7:4:4] |

| 特性 | 值 |
|------------|--|
| 工作和先导介质说明 | 可用润滑介质工作 (之后须一直润滑介质工作) |
| 抗振性 | 运输应用测试, 严重性等级 2, 符合 FN 942017-4 和 EN 60068-2-6 |
| 耐冲击性 | 冲击测试, 严重性等级 2, 符合 FN 942017-5 和 EN 60068-2-27 |
| 环境和介质温度的限制 | 不带保持电流降功能 -5 ... 50° C |
| 耐腐蚀等级 CRC | 2 - 中等耐腐蚀能力 |
| 介质温度 | -5 °C ... 60 °C |
| 环境温度 | -5 °C ... 60 °C |
| 产品重量 | 89 g |
| 电气接口 | 通过电气连接板 |
| 安装方式 | 要么: 在气路板上 带通孔 |
| 气接口, 气口 1 | G1/8 |
| 气接口, 气口 2 | G1/8 |
| 气接口, 气口 3 | G1/8 |
| 气接口, 气口 4 | G1/8 |
| 气接口, 气口 5 | G1/8 |
| 材料说明 | RoHS 合规 |
| 密封件材料 | NBR HNBR |
| 外壳材料 | 精制铝合金 |